



## 5320-ECP

Receptáculo/tomacorriente dúplex de 15 A, paquete del contratista, conexión a tierra, negro

15 A, 125 V, NEMA 5-15R, 2P, 3W , Receptáculo dúplex con pestañas, hoja recta, uso residencial, conexión a tierra, todos los tornillos sin apretar, paquete del contratista, Con cableado a presión y lateral Quickwire, correa de acero, : negro

**Cumple con ROHS:** Sí

La cartera completa de receptáculos de grado residencial de Leviton incluye productos clasificados para todas las aplicaciones residenciales en una variedad de configuraciones estándar. Se producen en una variedad de colores en los estilos Decora y tradicional. Todos los receptáculos dúplex están diseñados con construcción termoplástica y cuentan con una construcción superficial para brindar el máximo espacio de cableado. Cada dúplex también está equipado con lengüetas y pestañas de yeso para permitir una alineación fácil y conversión de dos circuitos.

**Código UPC:** 078477135570

**País de origen:** Estados Unidos

**NEMA:**  5-15R

### Información técnica

#### Características del producto

**Amperaje:** 15 A

**Material del cuerpo:**  
Termoplástico

**Color:** Negro

**Material de la superficie:**  
Termoplástico

**Característica:** Todos los tornillos retirados

**Conexión a tierra:** Conexión a tierra

**NEMA:** 5-15R

**Polo:** 2

**Material de la correa:** Acero

**Capacidad de terminal:** El cableado lateral admite cables de cobre (CU) AWG n.o 10, n.o 12 y n.o 14 o cables revestidos de cobre (CC) n.o 10 y n.o 12, los terminales a presión Quickwire aceptan solo cables de cobre (CU) sólidos AWG n.o 14

**Terminación:** A presión y lateral Quickwire

**Rango de torsión:** 14 a 18 lb-pulg.

#### Normas y certificaciones

**CSA C22.2 n.o 42:** Archivo 152105; clase 6233-01

**NOM:** Certificación NOM

**UL 498:** Archivo E13399

**Tipo:** Receptáculo dúplex

**Voltaje:** 125 V CA

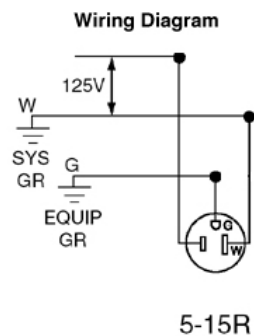
**Garantía:** Limitado 2-Year

**Cable:** 3

### Características y beneficios

- Los tornillos de terminal aceptan cables de cobre (CU) AWG n.o 10, n.o 12 y n.o 14 o cables revestidos de cobre (CC) n. o 10 y n.o 12
- Los terminales a presión Quickwire aceptan cable de cobre sólido (CU) AWG n.o 14 únicamente

### Diagrama de cableado



#### **Leviton Manufacturing Co., Inc.**

201 North Service Road, Melville, NY 11747

Teléfono: +1-800-323-8920 · FAX: +1-800-832-9538 · Línea técnica (8:30 h a 19:30 h, hora del este, de lunes a viernes): +1-800-824-3005

#### **Leviton Manufacturing of Canada, Ltd.**

165 Hymus Boulevard, Pointe Claire, Quebec H9R 1E9 · Teléfono: +1-800-461-2002 · FAX: +1-800-824-3005 ·

#### **Leviton S. de R.L. de C.V.**

Lago Tana 43, México DF, México CP 11290 · Tel.: (+52)55-5082-1040 · FAX: (+52) 5386- 1797 ·

Visite nuestro sitio web en: [www.leviton.com](http://www.leviton.com)

© 2025 Leviton Manufacturing Co., Inc. Todos los derechos reservados. Sujeto a cambios sin aviso.

#### **Leviton tiene presencia mundial.**

Si desea saber dónde se encuentra su oficina local de Leviton, visite:

[www.leviton.com/company/about-leviton/locations](http://www.leviton.com/company/about-leviton/locations)

© 2025 Leviton Manufacturing Co., Inc.